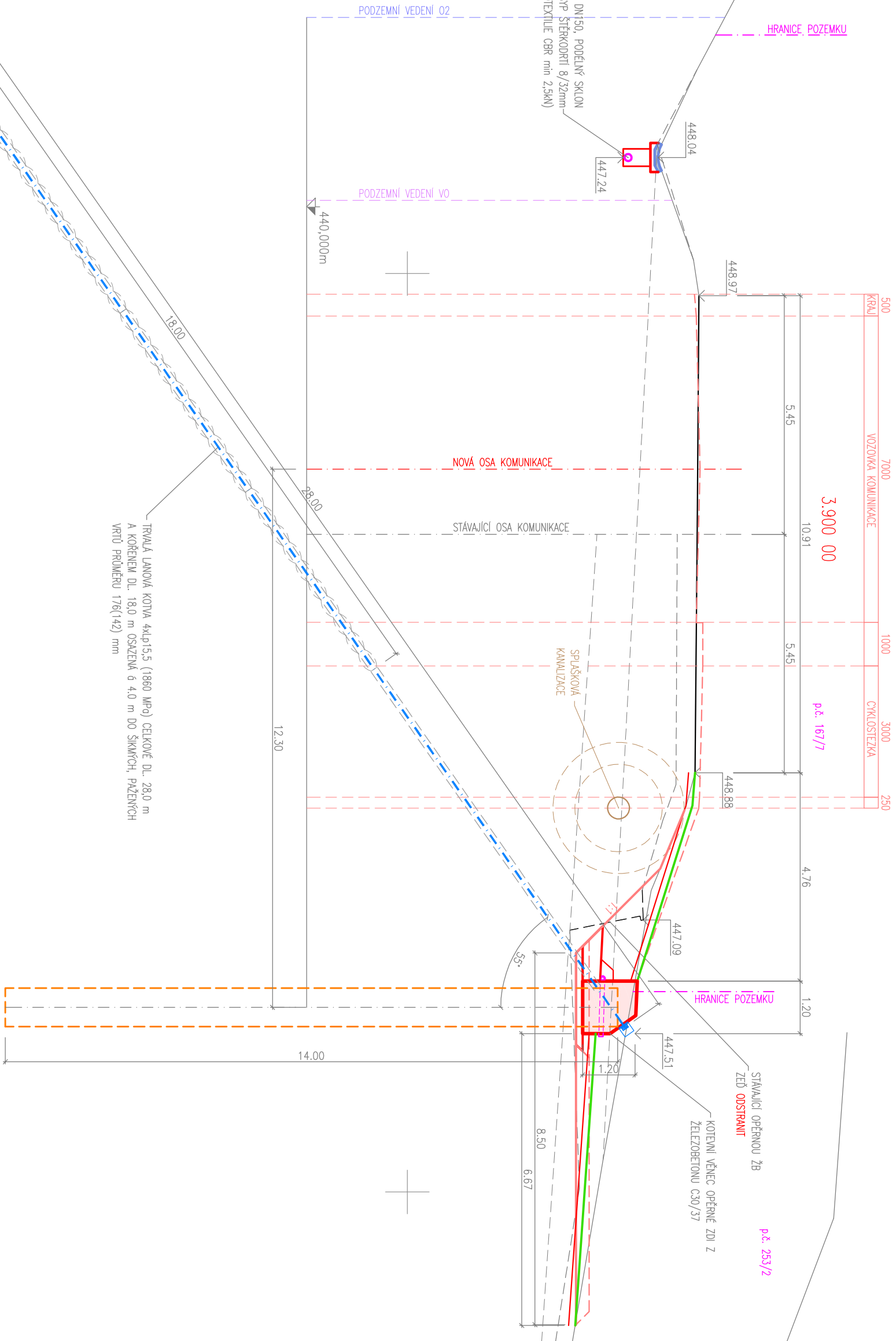


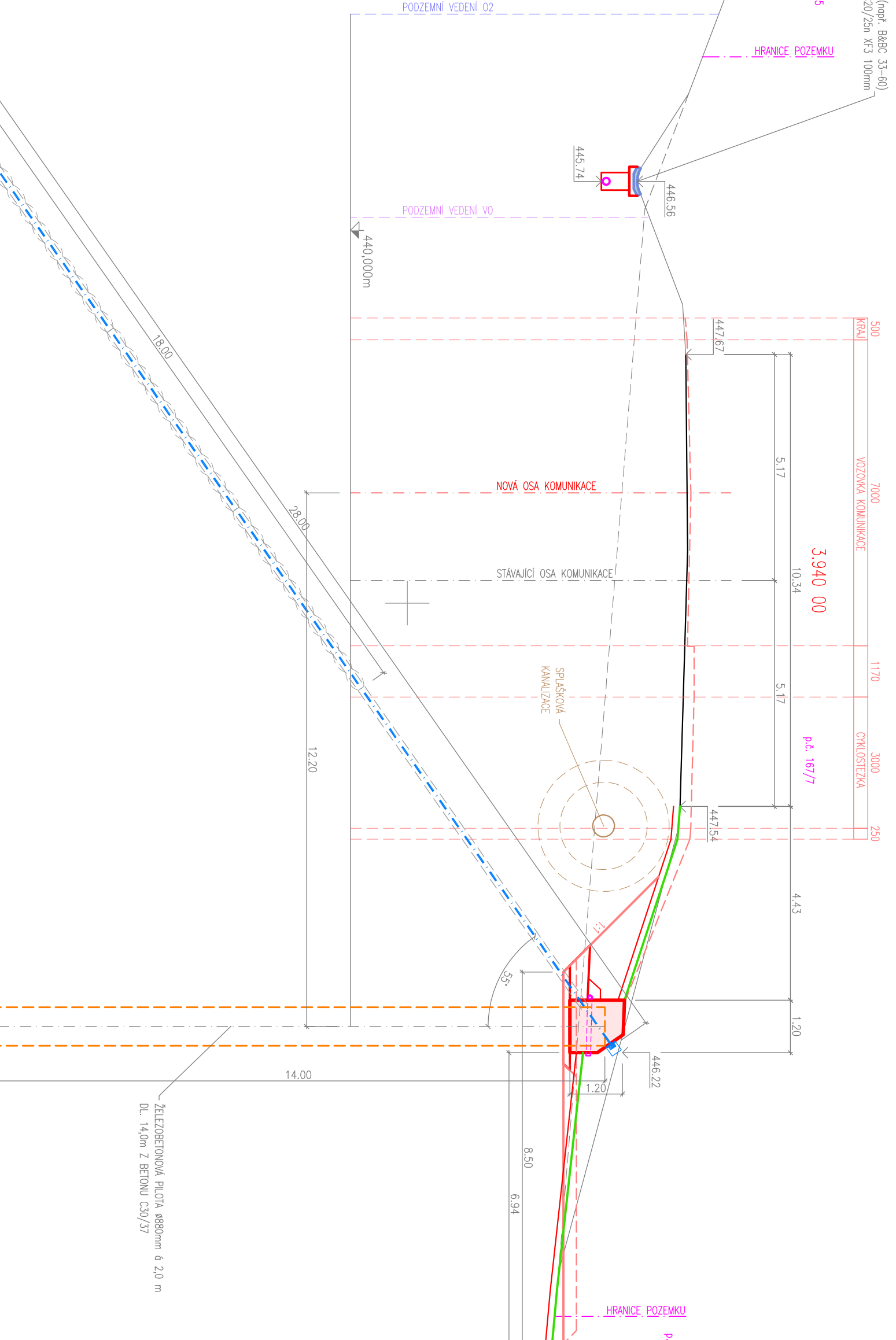
PRÛČNÉ ŘEZY

II/606 Státické zajištění silnice Tůně

p.č. 244/42



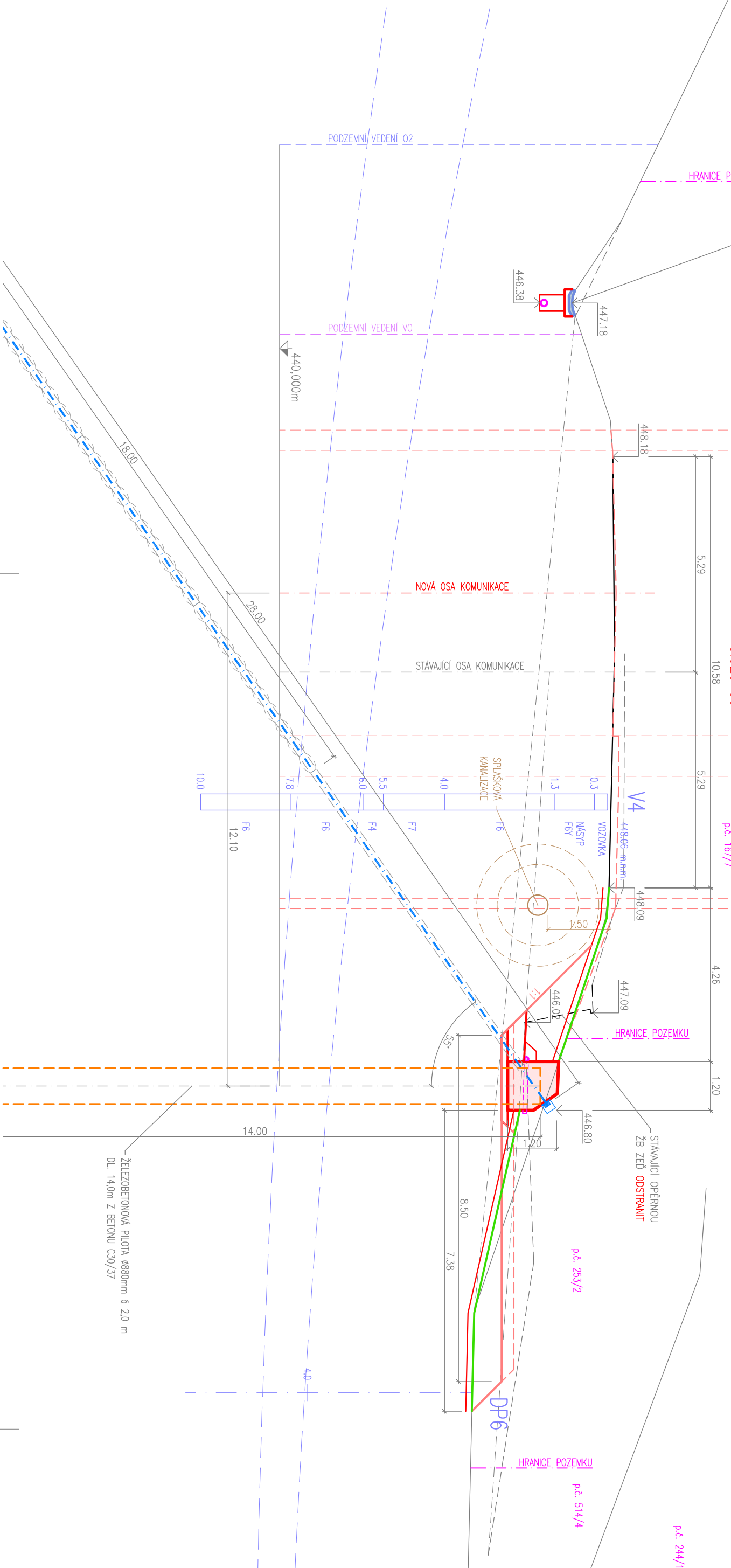
p.č. 244/15



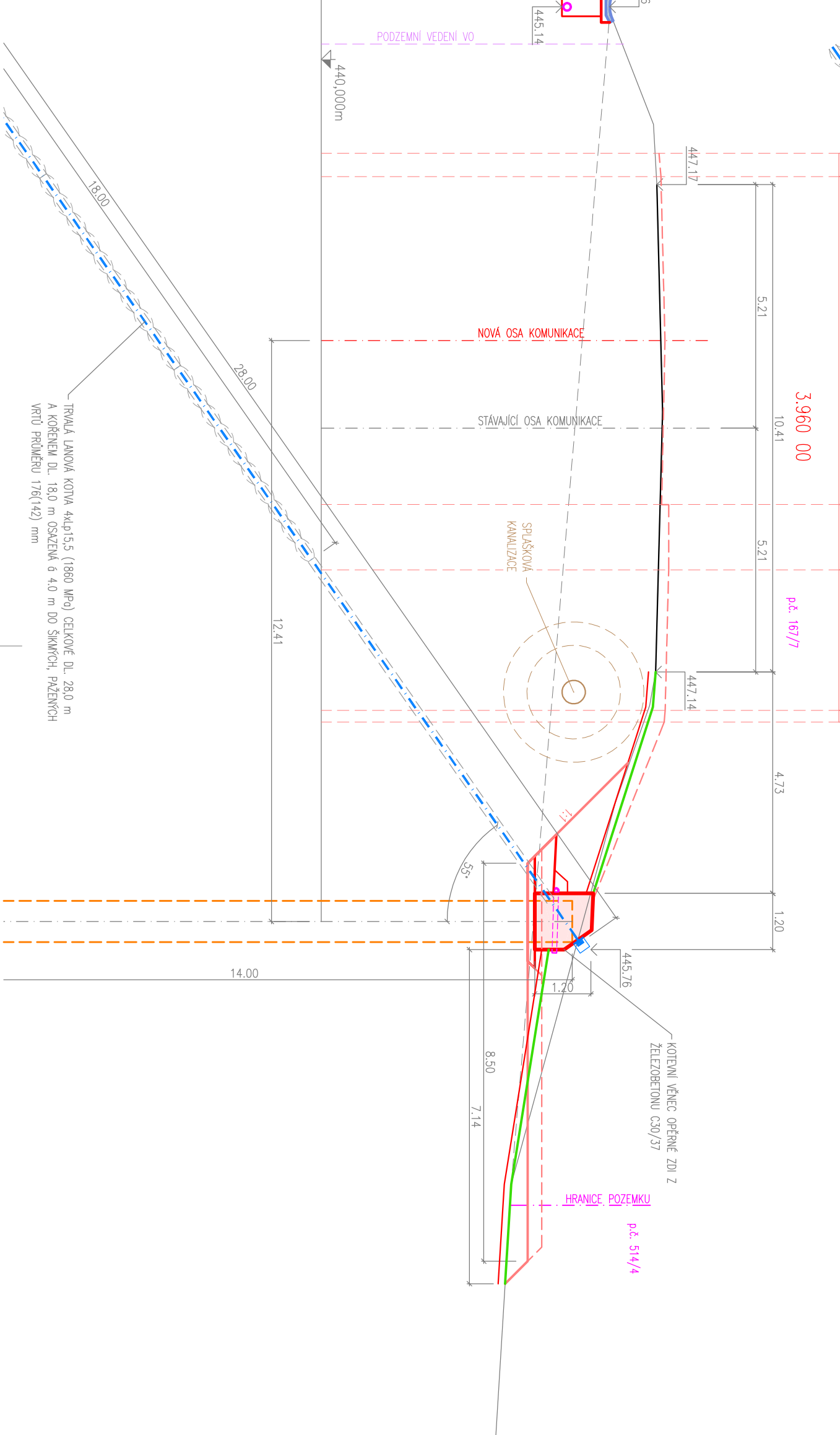
MĚŘÍTKO 1:100

Žalobný přezdívat (p.č. 244/42) 3900.00
DO ÚLÍČE Z BETONU C20/25 R13 100mm

p.č. 244/41



p.č. 244/15



AZ CONSUL.T, spol. s r.o.

číslo zakázky: 23/467

Výrobek uvolněn k použití

Datum: 3

Soutěžní výzva: JPK
výběrové řízení: Bp

AZCONSULT®

Křídák 12, 400 01 GfH not Lohm
Tel.: 475 240 828, 475 669 223
Tel/fax: 475 669 214
E-mail: azconsul@azconsul.cz
CIN BN 653 9001

Zn. soudcov:

Forma: 5A4

Signet: DUSP/PDPS

Č. zak.: 23/467

Datum: 8.2024

Č. měřítka: 1:100

Č. měřítka: D3

II/606 Státické zajištění silnice Tůně

PRÛČNÉ ŘEZY

OPRAVENÍ ŽE ÚLÍČE POUŽE NE SPASU PŘESNĚ SELEKTIVNĚ O BLOKOVÁNÍ A ROZŠÍŘENÍ POUŽE PŘI PŘEDPOKLADU SPASU AZ CONSUL.T spol. s r.o.